



Особые отметки

Наименование (ф. и. о.) собственника

Адрес ООО "Синтез" - филиал  
г. Москва, Шибирский вл, офис 401

Дата продажи (передачи)

Документ на право собственности Свидетельство о регистрации ТС № 00193/18 от 08.08.2018

Подпись прежнего собственника

М. П.



Свидетельство о регистрации ТС

серия

Государственный регистрационный знак

Дата регистрации

Выдано ГИБДД

М. П.

Подпись

Отметка о снятии с учета

Дата снятия с учета

М. П.

Подпись

78 УТ 630042

Наименование (ф. и. о.) собственника

Адрес

Дата продажи (передачи)

Документ на право собственности

Подпись прежнего собственника

М. П.

Подпись настоящего собственника

М. П.

Свидетельство о регистрации ТС

серия

№

Государственный регистрационный знак

Дата регистрации

Выдано ГИБДД

М. П.

Подпись

Отметка о снятии с учета

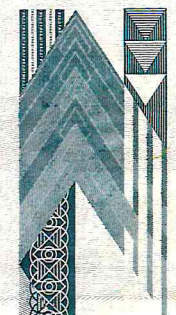
Дата снятия с учета

М. П.

Подпись

Особые отметки

# ПАСПОРТ ТРАНСПОРТНОГО СРЕДСТВА



78 УТ 630042

1. Идентификационный номер (VIN) SJNFEAF15U6433989

2. Марка, модель ТС NISSAN JUKE

3. Наименование (тип ТС) ЛЕГКОВОЙ

4. Категория ТС (А, В, С, D, прицепа) В

5. Год изготовления ТС 2013

6. Модель, № двигателя HR16 291330R

7. Шасси (рама) № ОТСУТСТВУЕТ

8. Кузов (кабина, прицеп) № SJNFEAF15U6433989

9. Цвет кузова (кабины, прицепа) ЧЕРНЫЙ

10. Мощность двигателя, л. с. (кВт) 94 (69)

11. Рабочий объем двигателя, куб. см 1598

12. Тип двигателя БЕНЗИНОВЫЙ

13. Экологический класс четвертый

14. Разрешенная максимальная масса, кг 1645

15. Масса без нагрузки, кг 1245

16. Организация - изготовитель ТС (страна) НИССАН  
ИНТЕРНЕШНЛ СА (СОЕДИНЕННОЕ КОРОЛЕВСТВО)

17. Оборудование типа ТС № ЕСН М02 В.001/5 Р2 от 18.03.2013  
САТ-ФОНД

18. Страна вывоза ТС СОЕДИНЕННОЕ КОРОЛЕВСТВО

19. Серия, № ТД, ТПО 10009197/2408130005092

20. Таможенные ограничения НЕ УСТАНОВЛЕНЫ

\_\_\_\_\_

21. Наименование (ф. и. о.) собственника ТС ООО "НИССАН  
МЭНУФЭКЧУРИНГ РУС"

22. Адрес 194362, Г. САНКТ-ПЕТЕРБУРГ, ПЛ. ЛОДОВОГО, ПР.  
КОМЕРЦИАНТСКИЙ, Д. 140

23. Наименование организации, выдавшей паспорт ЦЕНТРАЛЬНАЯ АКЦИОНАРИТОВАЯ КОМПАНИЯ

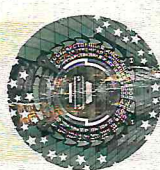
24. Адрес 109240 Г. МОСКВА, УЛ. ЛУЗСКАЯ, Д. 3

25. Дата выдачи паспорта 25.08.2013

М. П.

Подпись

Особые отметки  
Утилизационный  
и сбор уплачен.  
ТПО №  
10009197/  
250813/ТС-  
2871995





Наименование (ф. и. о.) собственника  
Адрес  
Дата продажи (передачи)  
Документ на право собственности  
Подпись прежнего собственника  
М. П.

ООО "АСТ-Моторс"  
460021, Оренбургская обл., Оренбург, ул. Туркестанская, д. 181  
02.06.2014  
Договор  
046-13 от 01.04.13  
Подпись настоящего собственника  
М. П.

Свидетельство о регистрации ТС  
Государственный регистрационный знак  
Дата регистрации  
Выдано ГИБДД

Серия  
№

Подпись  
М. П.

Отметка о снятии с учета  
Дата снятия с учета  
М. П.

Особые отметки

Наименование (ф. и. о.) собственника  
Адрес  
Дата продажи (передачи)  
Документ на право собственности  
Подпись прежнего собственника  
М. П.

ВАЛИЕВ РЕНАТ РАВКАТОВИЧ  
Оренбургская область  
Г. КУВАНДЫК ул. Заводская д. 5  
02.06.2014  
Договор, совершенный в простой письменной форме  
Подпись настоящего собственника  
М. П.

Свидетельство о регистрации ТС  
Серия  
№

Государственный регистрационный знак  
Дата регистрации  
Выдано ГИБДД

Серия  
№

Подпись  
М. П.

Отметка о снятии с учета  
Дата снятия с учета  
М. П.

Особые отметки

Наименование (ф. и. о.) собственника  
Адрес  
Дата продажи (передачи)  
Документ на право собственности  
Подпись прежнего собственника  
М. П.

Владимир Николаевич  
г. Саркис, ул. Вокзальная, д. 139, кв. 19  
31.10.2013  
Договор № 20095691  
Купли-продажи  
Подпись настоящего собственника  
М. П.

Свидетельство о регистрации ТС  
Серия  
№

Государственный регистрационный знак  
Дата регистрации  
Выдано ГИБДД

Серия  
№

Подпись  
М. П.

Отметка о снятии с учета  
Дата снятия с учета  
М. П.

Особые отметки

Наименование (ф. и. о.) собственника  
Адрес  
Дата продажи (передачи)  
Документ на право собственности  
Подпись прежнего собственника  
М. П.

Ирина Владимировна  
Оренбургская область, р-н Оренбургский, с. Южный урал,  
А. Уд. Новая, дом 1, кв.  
23.09.2016  
Договор, совершенный в простой письменной форме  
Подпись настоящего собственника  
М. П.

Свидетельство о регистрации ТС  
Серия  
№

Государственный регистрационный знак  
Дата регистрации  
Выдано ГИБДД

Серия  
№

Подпись  
М. П.

Отметка о снятии с учета  
Дата снятия с учета  
М. П.